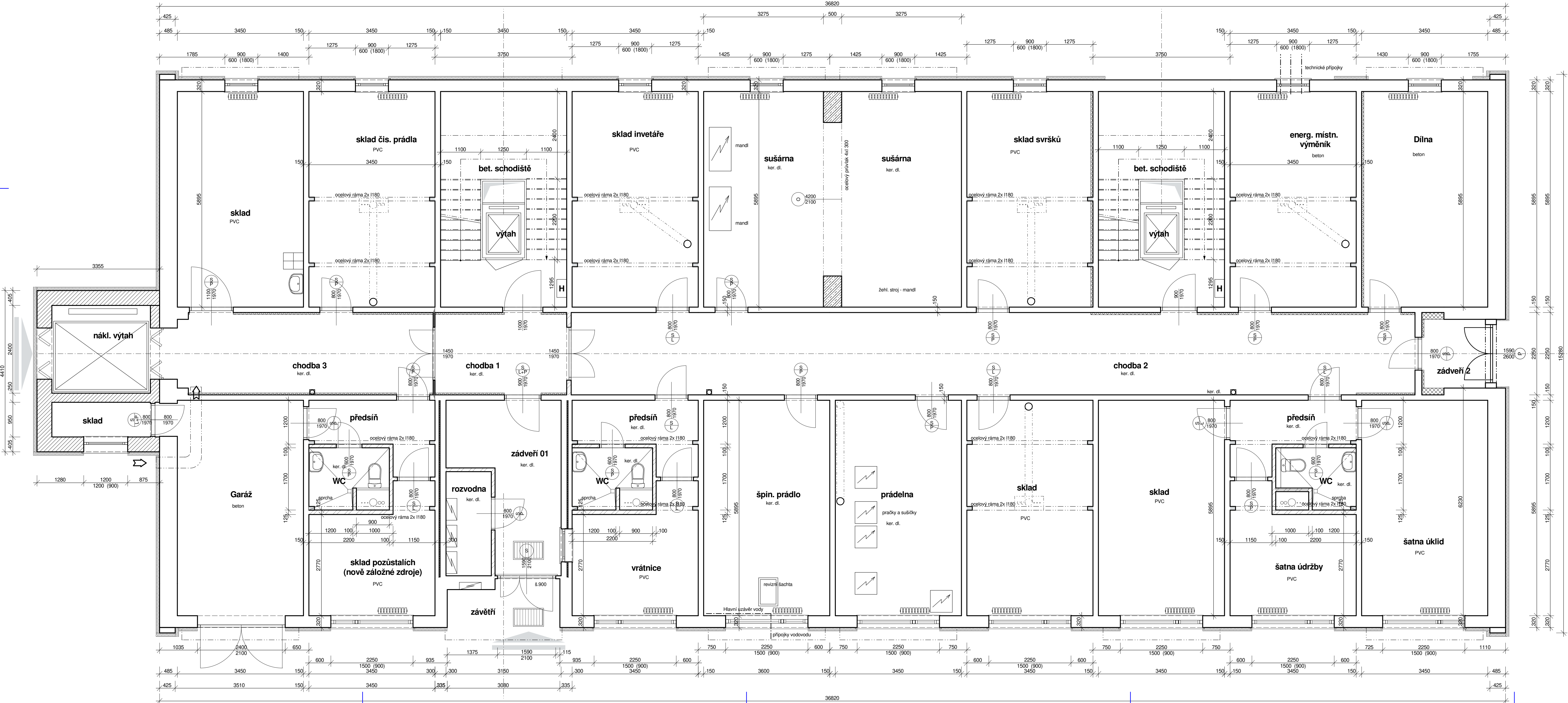


PŮDORYS 1.NP - PASPORT - TECHNICKÉ VYBAVENÍ



Legenda hmot

- stávající železobetonové konstrukce (panelový systém T06B)
- potrubí Pz, nucené větrání DN300- stávající
- stávající zděná vnitřní konstrukce (YTONG)
- stávající zděná konstrukce (CPL - D)
- stávající zateplení tl.100mm, miner. vata ORSIL NF

Poznámka:
- Světla výška místností 2,60 m.
- Budova v minulosti prošla přestavbou, při stavební úpravách se musí vždy prozkoumat místo instalace nových konstrukcí a stávajících, i pomocí sond.
- mohou se vyskytovat smíšené konstrukce, dále technické instalace.
- Musí se opětovně vždy měřit rozměrové hodnoty.

PASPORT

© Tento výkres je originál, bez souhlasu autora je jeho kopírování trestné dle §2, §12, §13 a §61 autorského Zákon č.121/2000 Sb.

AUTORIZOVANÝ STAVITEL č. 0300072
Pařízek Petr
Dobruška 2513/13, 350 02 Cheb, tel.:359 604 839
Objednatel: Město Cheb
nám. Krále Jiřího z Poděbrad 1/14, 359 20 Cheb

Polyfunkční dům
stávající stav
obec Cheb, ulice Dragounská č.p. 2272/12

Měřítko: 1 : 50
Kótován v mm
Č. výkresu: Půdorys 1.NP (přízemí)

Dokumentace není odočná vodě ani vlhkosti.

